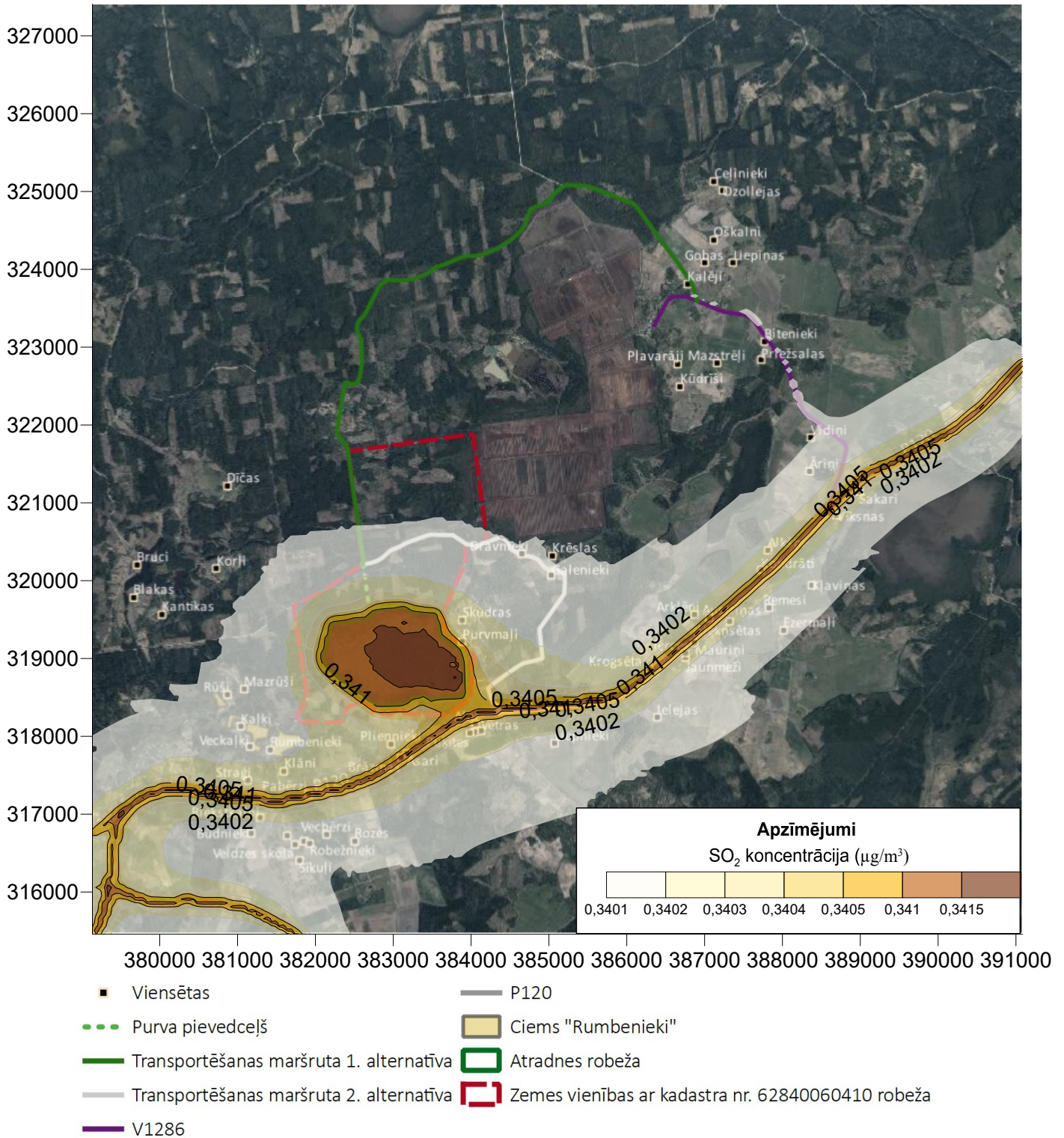


Sēra dioksīda stundas 25. augstākās koncentrācijas novērtējums
derīgo izrakteņu atradnes "Skudru purvs" ietekmes zonā
(zemes īpašums "Valsts mežs Rumba", Rumbas pagasts, Kuldīgas novads)



Izkliežu aprēķini veikti, analizējot gaisa piesārņojuma līmeni Rumbas pagastā ar operatora darbību.

Aprēķinos iekļauti:

- stacionārie piesārņojuma avoti (datu bāze 2-Gaiss);
- mobilie piesārņojuma avoti (transporta plūsmu intensitātes mērījumu dati);
- operators.

Režģa šūnas izmēri - 50x50 m.

Karte piesaistīta Latvijas koordinātu sistēmai LKS-92

Pamatnes informācija: Ortofoto© Latvijas Ģeotelpiskās informācijas aģentūra, 2016. - 2018. g.